



# CURSUS

# oabo

## OVERACTIEVE en NEUROGENE BLAAS



WEBINAR; 22 FEBRUARI EN 1 MAART 2021

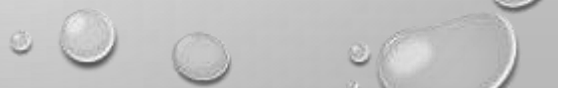


## MODULE 1

### NEUROFYSIOLOGIE VAN DE LAGERE URINEWEGEN CONTROLE VAN DE BLAAS



- MW. DR. INGRID KOETER
- UROLOOG
- RIVAS ZORGGROEP, BEATRIX ZIEKENHUIS
- GORINCHEM



## URINE OPSLAG EN UITSCHIEDING

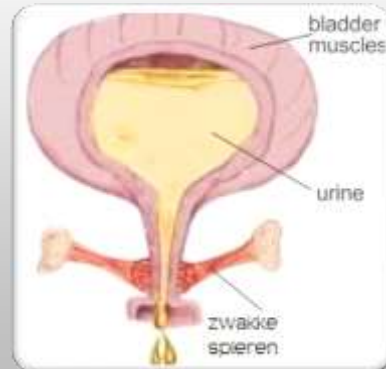
- FILTERFUNCTIE VAN DE BLOEDBAAN
- URINE WORDT VANUIT DE NIER DOOR PERISTALTISCHE BEWEGING IN DE URETER NAAR DE BLAAS GETRANSPORTEERD
- PER DAG WORDT 180 LITER "VOORURINE" GEVORMD
- BLAAS VULT ZICH MET ONGEVEER 2 ML PER MINUUT
- PER 24 UUR URINEPRODUCTIE 1-1,5 LITER, AFHANKELIJK VAN VOCHTINNAME EN VERLIES DOOR TRANSPIRATIE EN PERSPIRATIE
- NORMALE NACHTELIJKE URINEPRODUCTIE BEDRAAGT NIET MEER DAN 30% VAN DE TOTALE PRODUCTIE
- DEZE NORMAALWAARDEN KUNNEN DOOR ZIEKTE OF GEDRAG BEÏNVLOED WORDEN
- NORMALE MICTIEFREQUENTIE IS 4-6 X PER DAG, PORTIES 150-400 CC

## MECHANICA VAN DE BLAAS

- FUNCTIE VAN DE BLAAS:
  1. OPSLAG VAN URINE: REKBAARHEID EN AANPASSEN IN ZIJN OMGEVING: COMPLIANTIE
  2. BESCHERMING TEGEN URINE
  3. MICTIE, WAARBIJ ALLE GLADSPIERWEEFSEL MOET CONTRAHEREN OM DE BLAAS LEEG TE KRIJGEN.
- BLAAS GLADSPIERWEEFSEL IN STAAT OM SPIERLENGTE AAN TE PASSEN TOT 75%.
- SKELETSPIERWEEFSEL KAN DAT TOT MAXIMAAL 30%

## AFSLUITMECHANISME

- 1. INTERNE SFINCTER  
(GLADDE SPIEREN IN DE BLAASHALS)
- 2. EXTERNE SFINCTER  
(CIRCULAIRE LAAG DWARSGESTREEPT SPIERWEEFSEL)
- 3. BEKKENBODEM
- 4. MAN: PROSTAAT  
VROUW: URETHRO-VESICALE HOEK



- VOERT URINE VAN DE BLAAS NAAR BUITEN
- BIJ DE VROUW PRAKTISCH RECHT EN CA. 4 CM
- BIJ DE MAN S-VORMIG EN 15 TOT 20 CM
- LIGT BOVEN DE BEKKENBODEM IN DE BUIKHOLTE
- BEÏNVLOED DOOR DRUKTRANSMISSIE

## URETHRA

**SYMPATHICUS**

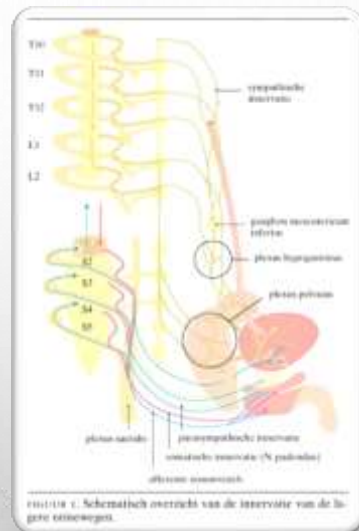
VULLING: DE ADRENERGE STIMULATIE ZORGT VOOR RELAXATIE VAN DE BLAASKOEPEL EN CONTRACTIE VAN BLAASHALS EN URETHRA.

**PARASYMPATHICUS**

LOZING: DE CHOLINERGE STIMULATIE ZORGT VOOR CONTRACTIE VAN DE BLAAS EN VOOR OPENING VAN DE BLAASHALS.

**NEUROFYSIOLOGIE**

DE LAGERE URINEWEGEN WORDEN GEÏNNERVEERD DOOR ZOWEL HET SOMATISCHE ALS HET AUTONOME ZENUWSTELSEL.



HET AUTONOME SYSTEEM KRIJGT OOK AFFERENTE INFORMATIE VAN DE BLAAS.

VIA RECEPTOREN IN DE BLAASWAND VERLOPEN DEZE VEZELS NAAR HET SACRALE MYELUM (S2-S4), WAAR EEN DEEL CONTACT MAAKT MET SOMATISCHE EFERENTE VEZELS. DIT GEHEEL VORMT ZO EEN REFLEXBOOG, WAARDOOR BIJ EEN PLOTSELINGE PRIKKEL VANUIT DE BLAAS DE BEKKENBODEMSPIEREN WORDEN AANGESPANNEN.

DE SOMATISCHE INNEERVATIE VAN BLAAS EN BEKKENBODEM CONTROLEERT DE EXTERNE RABDOSFINCTER VAN DE URINEWEGEN. DE COÖRDINATIE VAN DE MICTIE HEFT PLAATS IN DE HERSENEN. DE AANSTURINGSCENTRA BEVINDEN ZICH IN DE PONS. IN HET PERIAQUADUCTALE GRIJZE GEBIED BEVINDT ZICH DE 'AAN-UITSCHAKELAAR' VAN DE MICTIE

VOOR EEN GOEDE FUNCTIE VAN DE LAGERE URINEWEGEN IS EEN INTACTE NEURALE AS, VERLOPEND VAN DE HERSENEN VIA HET RUGGENMERG EN DE PERIFERE ZENUWEN NAAR DE BLAAS, VAN BELANG. DIT SYSTEEM IS ZEER KWETSBAAR EN EEN KLEINE, ANATOMISCH MOEILIK DETECTEERBARE LAESIE KAN AL MICTIEKLACHTEN VEROOZAKEN.



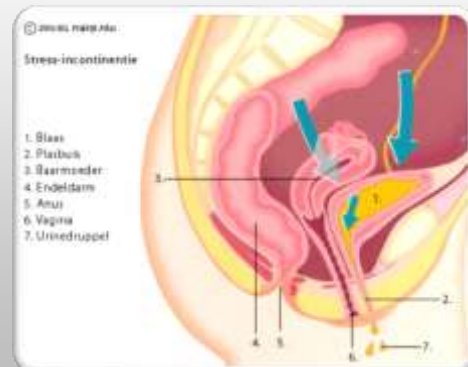
## MECHANISMEN URINEWEGEN EN DARM

- BEELDVORMING
- DEZELFDE GEBIEDEN IN DE CORTEX WORDEN GEACTIVEERD VOOR BLAAS EN RECTUM DILATATIE
  - PONS – BARRINGTON
  - LOCUS COERULEUS
  - FRONTAALKWAB
  - VOORSTE GYRUS CINGULATE



## STRESS-INCONTINENTIE (INSPANNINGSINCONTINENTIE)

- ONWILLEKEURIG URINEVERLIES BIJ EEN VERHOOGDE BUIKDruk, WAARBIJ DE DRUK IN DE BLAAS DE MAXIMALE URETHRADRUK OVERSCHRIJDT, IN AFWEZIGHEID VAN EEN DETRUSORCONTRACTIE.
- BIJV. BIJ LACHEN, BUKKEN, HOESTEN, TILLEN EN SPORTEN.
- **OORZAKEN:**
  - ZWANGERSCHAP
  - PARTUS
  - VAGINALE UTERUSEXTIRPATIE
  - COPD
  - ZWARE LICHAAMELIJKE ARBEID
  - ATROFIE

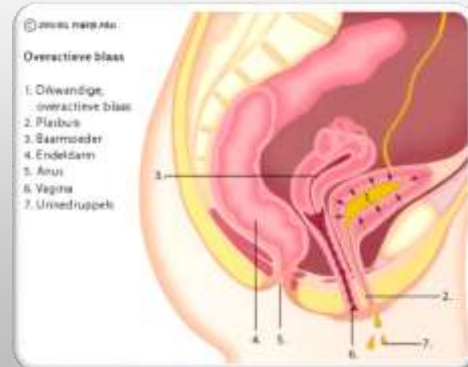


## URGE-INCONTINENTIE OF URGENCY INCONTINENTIE (AANDRANGSINCONTINENTIE)

- ONGEWILD URINEVERLIES IN SAMENHANG MET EEN PLOTSELING ZEER DRINGENDE NEIGING TOT URINEREN, DIE NIET TE STOPPEN OF TE ONDERDRUKKEN IS

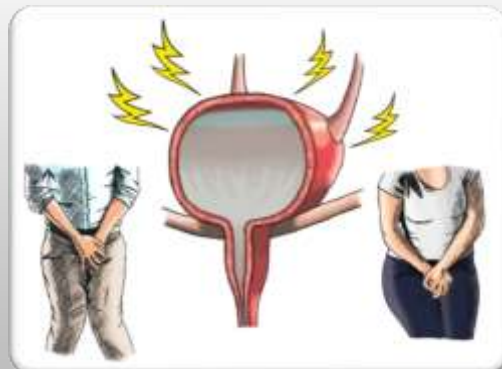
- **OORZAKEN:**

- ● DETRUSOR INSTABILITEIT (MOTORISCHE URGE)
- ● OVERGEVOELIGE BLAAS (SENSORISCHE URGE)



## OVERACTIEVE BLAAS (OAB)

- VAAK KLEINE BEETJES PLASSEN (FREQUENCY)
- MOEITE DE PLAS OP TE HOUDEN (URGENCY)
- KUNNEN LAST HEBBEN VAN ONGEWILD URINEVERLIES (URGE INCONTINENTIE)



## DRUPPEL-INCONTINENTIE (OVERLOOPBLAAS)

- ONGEWILD URINEVERLIES IN COMBINATIE MET EEN OVERREKTE, OVERVULDE BLAAS, WAARDOOR DE BLAASDRUK DE URETHRADRIK OVERSCHRIJDT, IN AFWEZIGHEID VAN EEN DETRUSORCONTRACTIE

- **OORZAKEN:**

- • ONDERACTIEVE / NIET CONTRAHERENDE BLAAS
- • INTRAVESICALE OBSTRUCTIE

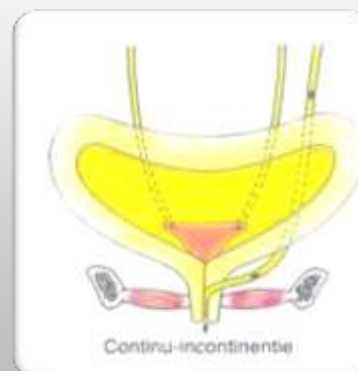


## VOLLEDIGE INCONTINENTIE

- ONGEWILD, CONTINU EN DRUPPELGEWIJS URINEVERLIES.
- ONVOLDOENDE BLAAS RESERVOIRFUNCTIE DOORDAT AFSLUITMECHANISME ONVOLDOENDE WERKT.

- **OORZAKEN**

- • STOORNIS IN DE HERSENEN
- • BESCHADIGING VAN HET RUGGENMERG
- • AANGEBOREN AFWIJKINGEN



## FUNCTIONELE INCONTINENTIE

- DE BLAAS FUNCTIONEERT NORMAAL, MAAR ER IS ONGEWILD URINEVERLIES. DIT WORDT VEROORZAAKT DOOR HET ONVERMOGEN ADEQUAAT TE REAGEREN OP MICTIEDRANG.

- DE OORZAAK IS NIET UROLOGISCH.

- OORZAKEN

- ● DEMENTIE

- ● MOTORISCHE PROBLEMEN

- ● VISUELE PROBLEMEN



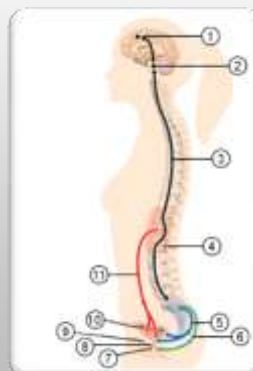
## NEUROGENE BLAAS

- DIT ZIJN AANDOENINGEN OF FUNCTIEVERANDERINGEN VAN DE BLAAS, DIE OPTREDEN TEN GEVOLGE VAN STOORNISSEN IN HET ZENUWSTELSEL.

- CEREBRALE LAESIES

- DWARSLAESIES

- INFRASACRALE LAESIES





## RETENTIE

- EEN TOESTAND WAARBIJ DE BLAAS OVERVOL IS GERAAKT EN NIET MEER LEEGGEPLAST KAN WORDEN

- **OORZAKEN:**

- NEUROGENE BLAAS
- LUIE BLAAS SYNDROOM
- REFLEXBLAAS

## LUIE BLAAS SYNDROOM

- VERMINDERDE ONTLEDIGINGSFUNCTIE ONTSTAAN DOOR EEN UITGEREKTE BLAASSPIER

## REFLEXBLAAS

- ONGEWILD URINEVERLIES WAARAAN EEN REFLEXACTIVITEIT
- UIT HET RUGGENMERG TEN GRONDSLAG LIGT EN WAARBIJ
- DE SENSATIE OM TE URINEREN ONTBREEKT

DANK VOOR UW AANDACHT  
VRAGEN?

