



WEBINAR BLAASFUNCTIE PROBLEMEN, 22 FEBRUARI EN 1 MAART 2021

MODULE4
DIAGNOSE VAN DE OVERACTIEVE BLAAS
EN NEUROGENE DETRUSOROVERACTIVITEIT

- MW. DR. INGRID KOETER
- UROLOOG
- RIVAS ZORGGROEP, BEATRIX ZIEKENHUIS
- GORINCHEM



2002 ICS TERMINOLOGY OVERACTIVE BLADDER

- URGENCY:
- DE KLACHT VAN EEN PLOTSELINGE EN DWINGENDE DRANG TOT MICTIE, DIE MOEILIK TE WEERSTAAN IS.

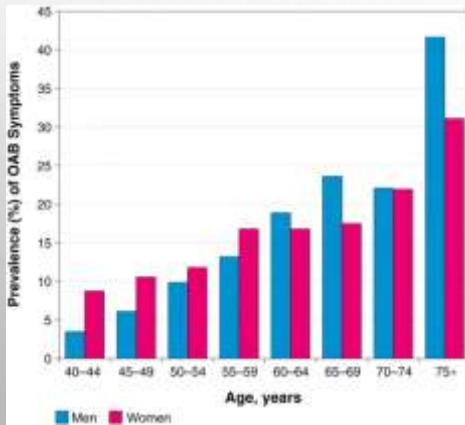
ABRAHAMS P ET A. NEUROUROL URODYN. 2002; 21: 167-178

OAB

- URGENCY MET OF ZONDER URGE INCONTINENTIE, MEESTAL GEPAARD GAANDE MET FREQUENCY EN NYCTURIE
- ... IN AFWEZIGHEID VAN INFECTIES OF ANDERE EVIDENTE PATHOLOGIE...
- ...SUGGESTIEF VOOR DETRUSOR OVERACTIVITEIT



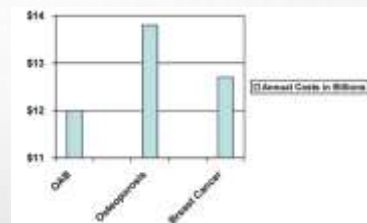
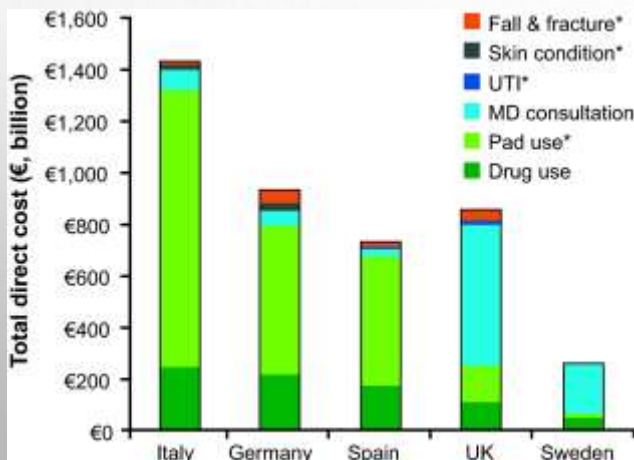
DE PREVALENTIE VAN OAB IN EUROPA



- 16.6% van de mensen > 40 jaar in 6 verschillende Europese landen.
- Prevalentie stijgt met de leeftijd

Milsom I et al. BJU Int. 2001; 87: 760-766

OAB KOSTEN



2011 Reevaluating the Health-Related Quality of Life Impact and the Economic Burden of Urgency Urinary Incontinence
 Anastasios Athanasopoulos Correspondence information about the author Anastasios Athanasopoulos, Salvador Arlandis Guzmán

DIAGNOSE

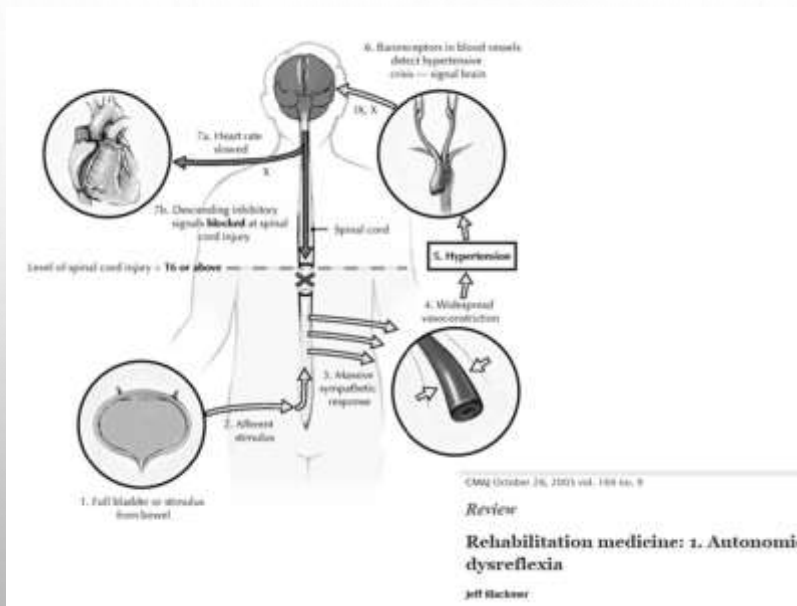
BELANGRIJKE SIGNALLEN:

- OPSLAG PROBLEMEN EN MICTIEKLACHTEN
- CONTINENTIE OF RETENTIE
- ACUUT OF LANGZAAM AAN VERERGERD
- ALGEMENE LICHAAMELIJKE CONDITIE
- BLAASGEVOEL EN SPONTANE LOZING OF CATHETERISATIE
- KOORTS, PIJN, HEMATURIE, CATHETERISATIE PROBLEMEN, INFECTIES, AUTONOME DYSREGULATIE
- URINEWEGINFECTIE (ZONDER KLACHTEN)

VOORGESCHIEDENIS

ALGEMENE VOORGESCHIEDENIS

- NEUROLOGISCHE EN CONGENITALE ABNORMALITEITEN
- EERDERE COMPLICATIES OF BEHANDELINGEN
- MEDICATIE EN HET EFFECT OP DE MICTIE
- MENSES, SEXUELE FUNCTIE EN DARMFUNCTIE
- OBSTETRISCHE VOORGESCHIEDENIS
- ERFELIJKE FACTOREN
- METABOLE ZIEKTEN
- LIFESTYLE FACTOREN: ROKEN, DRUGS, ALCOHOL
- AUTONOME DYSREGULATIE (LAESIE BOVEN TH 6, ERNSTIGE HOOFDPIJN)



TIMING VAN DIAGNOSE EN BEHANDELING

VROEGE DIAGNOSTIEK EN BEHANDELING ZIJN ESSENTIEEL IN ZOWEL DE CONGENITALE ALS DE NEURO-UROLOGISCHE ZIEKTEBEELDEN.

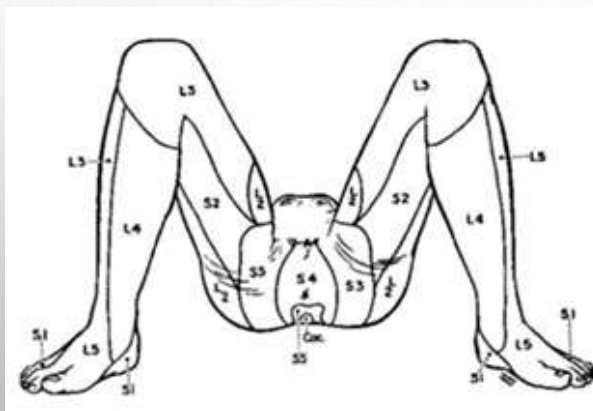
- HELPT ONHERSTELBARE SCHADE VOORKOMEN, ZELFS IN DE AANWEZIGHEID VAN NORMALE NEUROLOGISCHE REFLEXEN
- NEURO-UROLOGISCHE SYMPTOMEN KUNNEN DE VOORTEKENEN ZIJN VAN NEUROLOGISCHE PATHOLOGIE

LICHAMELIJK ONDERZOEK

- ALGEMENE INDRUK FYSIEKE EN MENTAAL WELBEVINDEN
- OVERWEEG: SPASTICITEIT, VERMINDERDE MOBILITEIT, DEMENTIE
- DE ONDERBUIK, EXTERNE GENITALIA, PERINEUM EN HUID
- RT EN VT
 - PROLAPS, AANDOENINGEN CERVIX, UTERUS
 - PROSTAAT ONDERZOEK
- BEKKENBODEM FUNCTIE IN KRACHT EN COORDINATIE
- CARDIOVASCULAIRE AANDOENINGEN
 - LAGE BLOEDDRUK BIJ HOUDINGSVERANDERINGEN



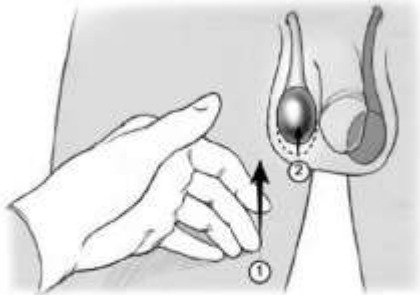
LICHAMELIJK ONDERZOEK



Lumbo-sacrale innervatie
- Sensorische functie

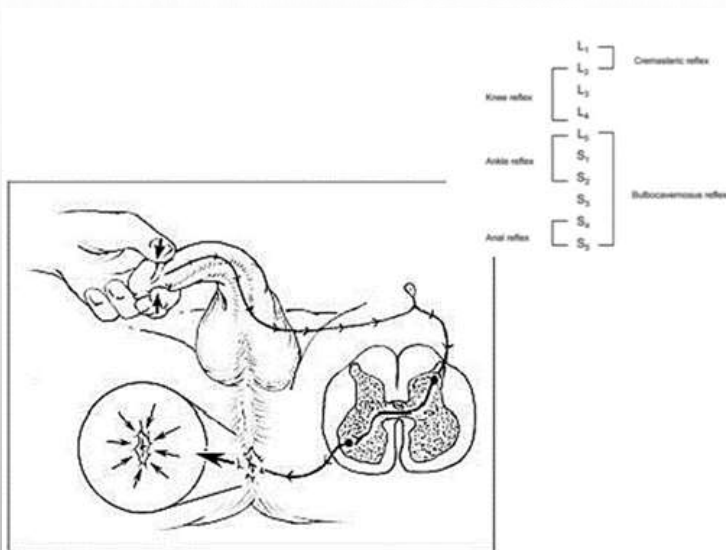
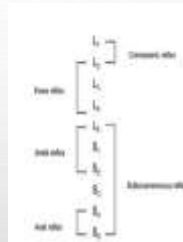


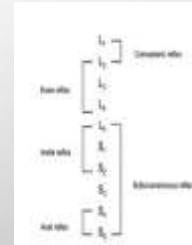
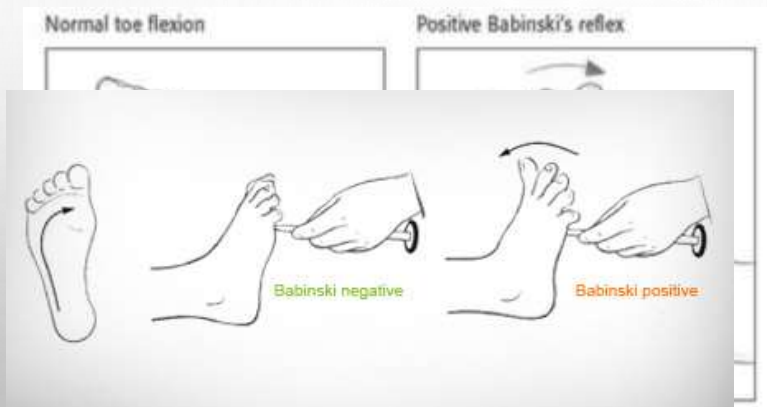
Figure 3. Cremasteric Reflex



The reflex is elicited by (1) stroking the ipsilateral inner thigh with a tongue depressor or gloved hand, resulting in (2) the elevation of the testicle through contraction of the cremasteric muscle.

From: Davis JE. Chapter 31: Scrotal Pain, in Mahadevan SV, Garmel GM, eds. *An Introduction to Clinical Emergency Medicine: Guide for Practitioners in the Emergency Department*. New York: Cambridge University Press; 2005:p466. Reprinted with the permission of Cambridge University Press.





SIMPEL ONDERZOEK

- LENGTE EN GEWICHT (BMI)
- URINESEDIMENT
 - HEMATURIE
 - INFECTIE
 - GLUCOSE
- RESIDU NA MICTIE (BLADDERSCAN OF EENMALIGE CATHETERISATIE)
- MICTIE DAGBOEK
- GEVALIDEERDE VRAGENLIJST (ICIQ-OAB)



MICTIE DAGBOEK

- MICTURITION TIME CHART
ALLEEN DE TIJDEN WORDEN GENOTEERD, DAG EN NACHT
- FREQUENCY /VOLUME CHART (FVC)
VOLUMES EN TIJDEN WORDEN GEMETEN, DAG EN NACHT
- MICTIE DAGBOEK
TIJD EN VOLUMES WORDEN GEMETEN, PERIODEN VAN INCONTINENTIE, VERBRUIK INLEGGERS, VOCHTINTAKE, MATE VAN URGENCY, MATE VAN INCONTINENTIE

ICS TEACHING MODULE: MEASUREMENT OF POST-VOID RESIDUAL URINE

A.D. ASIMAKOPOULOS, D. DE NUNZIO, E. KOCJANCIC, A. TUBARO, P. ROSIER & E. FINAZZI-AGRO

- PLEASE FIND THE FULL SET OF THE TEACHING MODULE ON:
[HTTP://WWW.ICS.ORG/DOCUMENTS/DOCUMENTS.ASPX?FOLDERID=397](http://www.ics.org/documents/documents.aspx?folderid=397)
- FOR MORE INFO GO TO:
[HTTP://WWW.ICS.ORG/TV?PLAY=3191&Q=ICS%20URODYNAMICS%20COMMITTEE](http://www.ics.org/tv?play=3191&q=ics%20urodynamics%20committee)






INTERNATIONAL CONTINENCE SOCIETY
TEACHING MODULE

MICTIE DAGBOEK

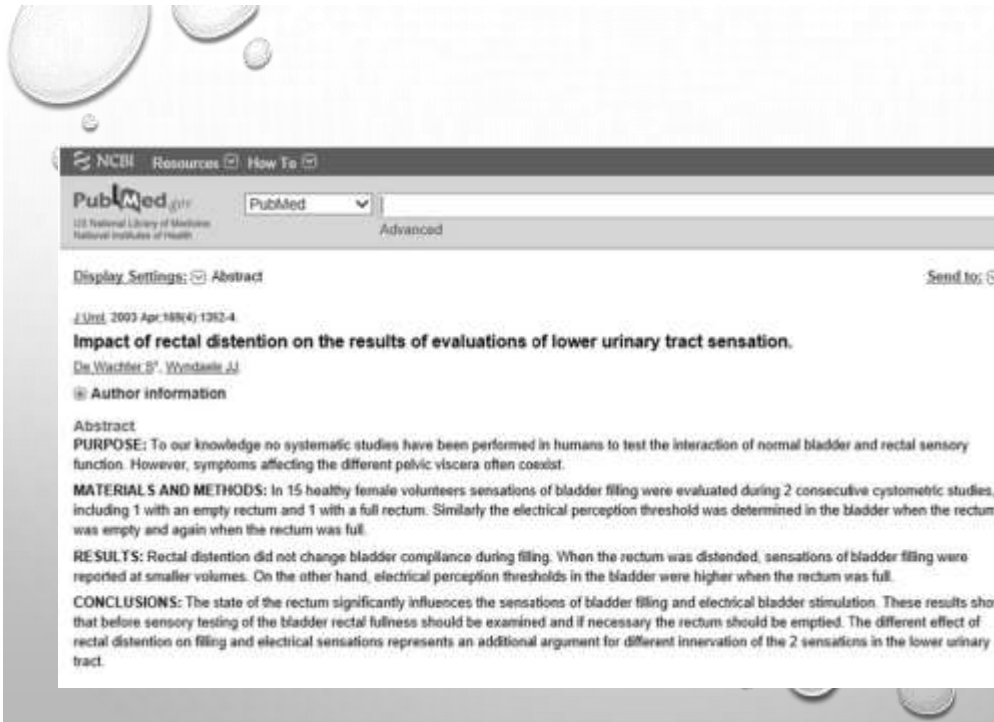
- AANTAL KEREN Plassen (FREQUENCY EN NYCTURIE)
- BLAASGEVOEL, VOLUMES, INCONTINENTIE, VOCHTINTAKE, URGENCY
- WEINIG BEKEND OVER DE LENGTE VAN HET OPTIMALE MICTIE DAGBOEK
- BIJ VOORKEUR 24 UUR LANG EN IN TOTAAL DRIE DAGEN
- ZEER WAARDEVOL VOOR PATIENT EN DOKTER
- GEEN ONDERZOEK GEDAAN NAAR WAARDE VAN MICTIEDAGBOEK BIJ NEUROLOGISCHE BLAZEN

EAU 2016

THE BRISTOL STOOL FORM SCALE

Type 1		Separate hard lumps, like nuts (hard to pass)
Type 2		Sausage shaped but lumpy
Type 3		Like a sausage but with cracks on its surface
Type 4		Like a sausage or snake, smooth and soft
Type 5		Soft blobs with clear cut edges (passed easily)
Type 6		Puffy pieces with ragged edges, a mushy stool
Type 7		Watery, no solid pieces ENTIRELY LIQUID

Reproduced by kind permission of Dr Bill Heaton.
 Bristol is a division of the University of Bristol.
 Bristol produced by Image Pharmaceuticals Limited.



NCBI Resources How To

PubMed
 100 National Library of Medicine
 National Institutes of Health

Published Advanced

Display Settings: Abstract Send to:

J Urol. 2003 Apr;169(4):1362-4.

Impact of rectal distention on the results of evaluations of lower urinary tract sensation.

De Wachter B*, Wijkstra JJ

Author information

Abstract

PURPOSE: To our knowledge no systematic studies have been performed in humans to test the interaction of normal bladder and rectal sensory function. However, symptoms affecting the different pelvic viscera often coexist.

MATERIALS AND METHODS: In 15 healthy female volunteers sensations of bladder filling were evaluated during 2 consecutive cystometric studies, including 1 with an empty rectum and 1 with a full rectum. Similarly the electrical perception threshold was determined in the bladder when the rectum was empty and again when the rectum was full.

RESULTS: Rectal distention did not change bladder compliance during filling. When the rectum was distended, sensations of bladder filling were reported at smaller volumes. On the other hand, electrical perception thresholds in the bladder were higher when the rectum was full.

CONCLUSIONS: The state of the rectum significantly influences the sensations of bladder filling and electrical bladder stimulation. These results show that before sensory testing of the bladder rectal fullness should be examined and if necessary the rectum should be emptied. The different effect of rectal distention on filling and electrical sensations represents an additional argument for different innervation of the 2 sensations in the lower urinary tract.

URODYNAMICA

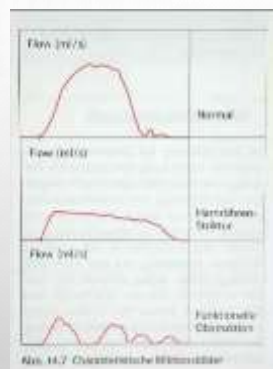
- MOET URODYNAMICA ALLEEN DE SYMPTOMEN LATEN ZIEN?
- NEE! URODYNAMICA MOET ALLES LATEN ZIEN OP HET GEBIED VAN DE BLAASFUNCTIE

URODYNAMICA

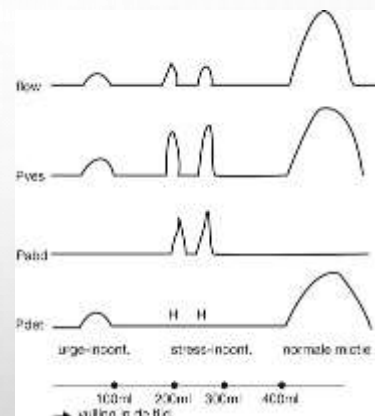
WAT KUN JE AANTONEN?

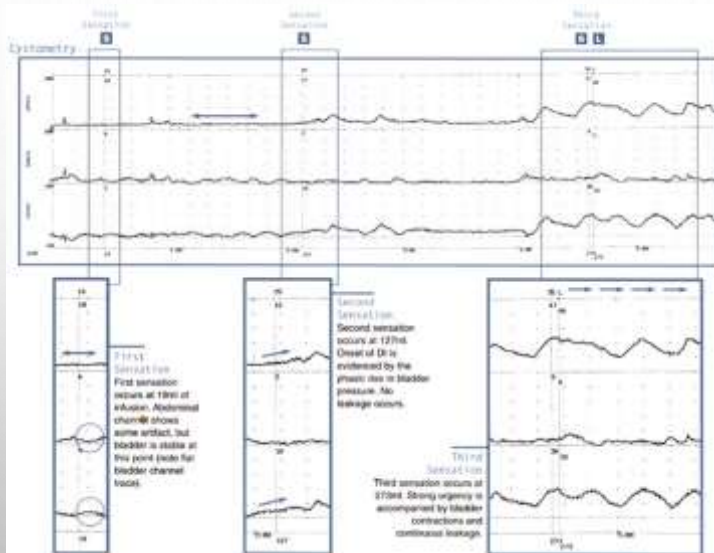
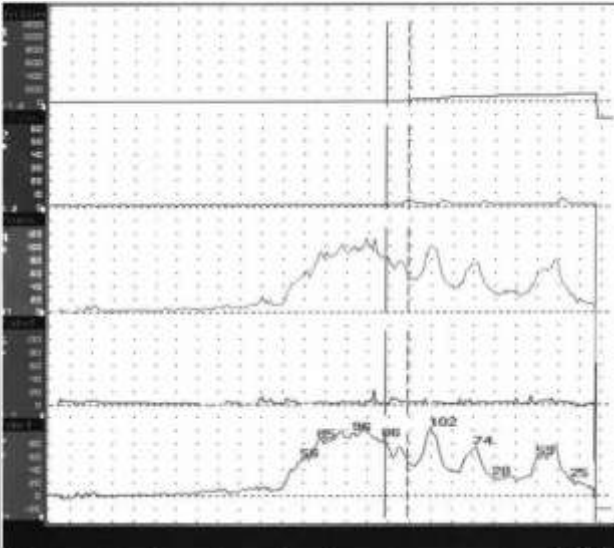
- BLAASGEVOEL
- BLAASCAPACITEIT EN COMPLIANCE
- DETRUSOR FUNCTIE IN DE VULFASE
- INTRAVESICALE DRUK IN DE VULFASE
- REFLUX/DIVERTIKELS/KERSTBOOM BLAAS (VIDEO UDO)
- DETRUSOR FUNCTIE IN DE MICTIE FASE
- FLOWMETRIE
- OBSTRUCTIE (ANATOMISCH, FUNCTIONEEL, DSD)
- BLAASHALS OPENING (VIDEO UDO)

Flowmetrie



Urodynamisch onderzoek





WAT TOON JE AAN MET EEN UDO?

- VEEL INFORMATIE OVER FUNCTIE EN DYSFUNCTIE
- LASTIG TE INTERPRETEREN
- BLAASGEVOEL KAN INTACT BLIJVEN BIJ NEUROLOGISCHE BLAZEN
- DRUKVERLOOP IN EEN VAN DE BELANGRIJKSTE PARAMETERS EN LEAK POINT PRESSURE IS EEN MAAT VOOR DE NIERFUNCTIE

WANNEER EEN UDO ?

- RISICO INSCHATTING VOOR VERSLECHTERING BLAASFUNCTIE
- UITGANGSSITUATIE BLAASFUNCTIE
- ALS CONSERVATIEVE BEHANDELINGEN NIET HELPEN
- ALS INVASIEVE INGREPEN WORDEN GEPLAND

UDO BIJ NEUROGENE BLAAS

- ALS UITGANGSSITUATIE
- VIDEO – UDO
- OM DE FUNCTIE VAN DE LAGERE URINEWEGEN TE METEN

- HERHALEN UDO IN HERSTELFASE
- HOE VAAK? NA HOEVEEL TIJD?

DRAFT OF THE MODULE ON SCI URODYNAMICS (ICS URODYNAMICS MODULE) BY SCHURCH B ET AL

HOE DOE JE EEN UDO?

- GOUDEN STANDAARD IS VIDEO – UDO
- VULSNELHEID BEINVLOED DE UITKOMST
- LEGE BLAAS BIJ START VULFASE MET WATER OP LICHAAMSTEMPERATUUR
- EMG
- URETHRALE DRUKMETING ZELDEN ZINVOL
- ZELDEN COMPLICATIES (EVT. AB PROFYLAXE)
- DETRUSOR LEAKPOINT PRESSURE IS GEEN DIAGNOSTISCH INSTRUMENT, LAGE SENSITIVITEIT VOOR SCHADE HOGERE URINEWEGEN



VRAGEN ?

